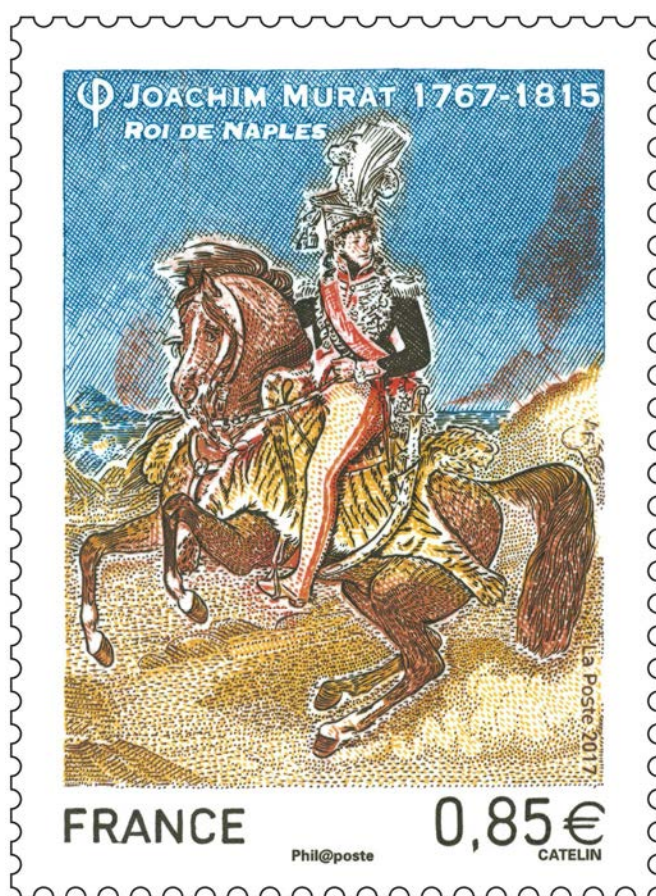


## Joachim Murat 1767 – 1815 *Roi de Naples*



Visuel d'après maquette/ disponible sur demande



**Pour célébrer les 250 ans de la naissance de Joachim Murat, La Poste émet le 26 juin 2017, un timbre reprenant un tableau du Louvre commandé en 1811 par Joachim Murat à Antoine-Jean Gros.**

### *Un peu d'histoire*

**Le tableau est un portrait officiel de Joachim Murat en tant que roi de Naples**, il fait rappel à l'éclatant épisode de sa carrière de général, douze ans plus tôt. La peau de tigre (aux yeux de rubis, d'après les dires d'un Saxon en 1813) sur laquelle il chevauche « à la mamelouk », son adoption du sabre turc, la posture de son cheval prêt à bondir – la poussière sous ses sabots atteste de son impatience – dans une cavalcade qui a fait la réputation de Murat font écho à Aboukir. Murat a connu une évolution époustouflante depuis cette bataille : devenu le beau-frère de Napoléon par son mariage avec Caroline Bonaparte quelques mois après Aboukir (le 18 janvier 1800), le fils d'aubergiste du Lot a su monter dans la hiérarchie impériale, à force de bravoure sur les champs de bataille.

**Quand Murat commande ce portrait à Gros en 1811, il est au sommet de sa gloire.** Sa progression est allée bien au-delà des échelons militaires : il a été grand-duc de Clèves et de Berg ; **il est désormais roi de Naples depuis août 1808.** Ainsi le peintre choisit de le représenter en train de superviser des manœuvres militaires aux abords de Naples ; la présence dans le fond du tableau du Vésuve certifie le lieu géographique, tandis que l'uniforme confirme les fonctions de Murat. Le roi de Naples se permet l'exubérance : sa chapka a été personnalisée (il lui manque une visière frontale) et les pantalons serrés d'hiver qu'il porte sont ceux d'un aide de camp. La Légion d'honneur précède, ici, la grand-plaque de l'ordre napolitain : la décoration française retrouve la première place dans la hiérarchie des médailles... **Si le contexte de ce tableau est moins violent que celui d'Aboukir réalisé en 1806, il reste guerrier et les couleurs éclatantes de l'uniforme viennent réveiller la stature assez classique du roi équestre.**

---

### *Les infos techniques*

**Mise en page et gravure Elsa CATELIN**

**Impression** : taille-douce

**Format du timbre** : 30 mm x 40,85 mm

**Tirage** : 900 000 exemplaires

**Valeur faciale:** 0,85 €

**Mentions obligatoires** : *Mise en page et gravure Elsa Catelin d'ap. Tableau*

*" Portrait équestre de Joachim Murat ", 1812, Baron Antoine Jean Gros (1771-1835), Musée du Louvre, Paris © Bridgeman Images.*

---

### *Les infos pratiques*

**Le timbre sera vendu en avant-première les vendredi 23 & samedi 24 juin 2017 à:**

• **LABASTIDE-MURAT (46)**

**Salle municipale**, rez de chaussée, **le 23 juin de 10 h à 12 h et de 14 h à 18 h, le 24 juin de 10 h à 12 h et 14 h à 17 h**, mairie de Labastide-Murat, 46240 Labastide-Murat

• **PARIS (75)**

**Le Carré d'Encre, de 10 h à 17 h**, 13 bis rue des Mathurins, 75009 Paris.

**A partir du 26 juin 2017**, il sera vendu dans certains bureaux de poste, à la boutique "Le Carré d'Encre", au Musée de La Poste, 21 avenue du Maine, 75015 Paris, sur le site Internet [www.laposte.fr/boutique](http://www.laposte.fr/boutique), par abonnement ou par correspondance à Phil@poste Service Clients Z.I Avenue Benoît Frachon, BP 10106 Boulazac, 24051 PERIGUEUX CEDEX 09.

---

**Contact Presse** [Phil@poste](mailto:Phil@poste)



**Maryline GUILLET** [maryline.guilet@laposte.fr](mailto:maryline.guilet@laposte.fr)

Tél. 01 41 87 42 33 \* 06 32 77 39 65