

IMPRESSIONS CROISÉES

Le 25 avril 2022, La Poste émet un carnet de 10 timbres-poste illustrés par des étoffes en impressions croisées pour la Croix-Rouge française.



Réf. : 11 22 470

Visuels d'après maquettes - Couleurs non contractuelles/disponibles sur demande

Impressions croisées...

Le carnet est illustré par des échantillons de laine imprimée, tous conservés au musée d'impression sur étoffes de Mulhouse. Les motifs sont des croisements de lignes. Celles-ci ne sont pas toutes de même largeur. Lignes fines ou larges bandeaux, le textile souple et l'impression des couleurs ont un aspect vivant et chaleureux. Nous sommes loin de la rigidité d'une géométrie sèche. Les lignes aux couleurs franches, riches, subtiles à elles seules s'enrichissent encore au croisement des autres lignes ou grâce à l'impression de points colorés qui ponctuent les points de jonction de ces lignes.

Les timbres sont visuellement graphiques et colorés. Ils sont... symboliques aussi. La Croix-Rouge française est un réseau constitué de salariés et de bénévoles, d'implantations locales, de délégations départementales et territoriales, d'établissements sociaux, médico-sociaux et sanitaires, répartis sur l'ensemble du territoire français, comprenant les départements et territoires d'outre-mer. Ainsi, « Impressions croisées » parlent, avec ces lignes qui se croisent, des rencontres, des interactions, des communications, des interventions, des aides, d'autant plus efficaces de cette façon... entre les différents intervenants auprès des populations en difficultés.

Les motifs quadrillés des lainages s'accordent avec le symbole de la Croix-Rouge française elle-même.

© La Poste - Tous droits réservés

La Poste et la Croix-Rouge française partenaires depuis 1914

Depuis 2006, ce sont plus de 26 millions d'euros qui ont été reversés par La Poste à la Croix-Rouge française, pour le financement de multiples actions internationales, nationales ou locales menées dans le domaine de la santé, de l'action humanitaire et sociale.

Le reversement de cette surtaxe a contribué à la mise en place de nombreux projets de la Croix-Rouge française dans des domaines d'activité divers, parmi lesquels peuvent être cités les exemples suivants :

- Déploiement de dispositifs itinérants partout en France avec Croix-Rouge sur Roues, structure multiservices allant au-devant des publics précaires qui n'ont pas les moyens de se déplacer dans les unités fixes de l'association.

- Développement de dispositifs d'accompagnement liés à l'hygiène, si important pour l'estime de soi. Par exemple, la laverie solidaire (qui a pour objectif de mettre à disposition des personnes en situation de vulnérabilité un espace où elles pourront faire leur lessive gratuitement) ou encore le projet Solidouches (qui permet à des publics qui ne fréquentent quasiment jamais les douches dans les structures sociales – en particulier les femmes et leurs enfants, les jeunes étudiants et les personnes migrantes vivant dans des conditions très précaires – d'accéder à l'hygiène) permettent aux populations accompagnées de trouver aussi un espace convivial d'accueil, d'écoute et d'orientation.

- Création d'espaces Halte Répit Détente Alzheimer en Normandie et dans l'Hérault. Ces lieux d'accueil non médicalisés proposent des activités adaptées aux personnes atteintes de la maladie d'Alzheimer et permettent aux aidants de prendre du temps pour eux. Une prise de relais temporaire centrée sur l'écoute et le partage, pour maintenir un lien social malheureusement trop souvent altéré par la maladie et rompre le face à face exclusif entre l'aidant et l'aidé.

- Amélioration des conditions d'accueil et d'activité dans de nombreuses unités locales de la Croix-Rouge française, par exemple l'unité d'aide alimentaire de l'antenne d'Epinal, de Montauban ou les vestiboutiques de Pontarlier, de Mayotte, de Quimper, de Caux vallée de Seine, etc.

Montée en puissance des actions de secourisme, soit par la création de l'activité secourisme à proprement parler (comme dans les Alpes de Haute Provence) ou par la modernisation du matériel secouriste (à Lens par exemple), pour permettre au réseau Croix-Rouge française de former la population aux gestes qui sauvent

- Mise en place de transports adaptés aux personnes âgées et aux résidents de structures Croix-Rouge française, pour favoriser leur autonomie et maintenir le lien social, comme par exemple dans la région de Tours ou dans les Yvelines. L'ensemble des projets mis en œuvre par la Croix-Rouge française sont présentés sur le site officiel www.croix-rouge.fr.

La Croix-Rouge française et Le Groupe La Poste travaillent ensemble à la création de produits philatéliques depuis 1914.

Concrètement que fait la Croix-Rouge française avec 2 € reversés sur la vente d'un carnet de timbres ?

- Elle procure 2 repas complets à des personnes vulnérables ;
- Elle sécurise une mère en lui donnant tout ce qu'il lui faut pour nourrir son bébé pendant une journée ;
- Elle distribue 6 couvertures de survie isothermes.

Les infos techniques

Conception graphique : Corinne SALVI

Impression : héliogravure

Format du carnet : 85 x 165 mm

Format des timbres : 38 x 24 mm

Présentation : 10 timbres-poste autocollants

Tirage : 500 000 exemplaires

Valeur faciale : 1,16 € Lettre Verte

Prix de vente : 13,60 € dont 2 € de surtaxe reversé à la Croix-Rouge française

Timbre à date : Mise en page du logo de la croix de la Croix-Rouge française

Mentions obligatoires : © La Poste, Photos d'étoffes mises en page par Corinne Salvi, Photos © Musée de l'Impression sur Etoffes, Dist. RMN-GrandPalais / David Soyer

Les infos pratiques

Le carnet sera vendu en avant-première les vendredi 22 et samedi 23 avril à :

▪ **PARIS (75)**

Le Carré d'Encre, de 10H à 17H, 13 bis rue des Mathurins, 75009 PARIS.

Retrouvez ces informations et leur actualisation au regard du contexte sanitaire sur : www.lecarredencre.fr, le site de référence de l'actualité philatélique.

À partir du 25 avril 2022, il sera vendu dans tous les bureaux de poste, au Musée de La Poste, 34 Bd de Vaugirard, 75015 Paris, auprès des facteurs, par abonnement ou par correspondance à Philaposte Service Clients Commercial Z.I Avenue Benoît Frachon, BP 10106 Boulazac, 24051 PÉRIGUEUX CEDEX 09, par téléphone au 05 53 03 19 26 et par mail sav-phila.philaposte@laposte.fr sur réservation auprès de votre buraliste et sur le site Internet www.laposte.fr

Maryline GUILLET

maryline.guilet@laposte.fr

Tél. 06 32 77 39 65

Ségolène CODELUCK

segolene.godeluck@laposte.fr

Tél. 06 50 10 93 63

À propos de Philaposte

Premier imprimeur de marques d'affranchissement en Europe, Philaposte a acquis, par son savoir-faire et sa politique d'investissements, une expertise sur les imprimés de sécurité depuis plus de 30 ans. Au sein du Groupe La Poste, Philaposte conçoit, imprime et diffuse également les timbres du programme philatélique de France.

Chiffres clefs :

- 4 sites dont une imprimerie à Boulazac (Dordogne) et deux points de vente à Paris et à Boulazac.
- Plus d'1 milliard de marques d'affranchissement dont 500 millions de timbres issus des carnets de timbres de correspondance ou du programme philatélique.
- 200 millions de timbres sont réalisés pour de nombreux acteurs postaux.
- Plus de 100 millions d'imprimés de sécurité : chèques, fiches d'état civil, passeports, traçabilité, ...
- 1 service clients et des canaux de ventes variés en France comme à l'étranger (Carré Encre, Abonnements, Catalogue, bureaux de poste, facteurs, boutique laposte.fr, buralistes...)

Des timbres pour tous les usages

La Charte de la philatélie, signée en 2009 et revue en 2018 par La Poste et ses partenaires, propose **six familles de timbres** :

Le timbre d'usage courant : la Marianne



Traditionnellement représenté par la Marianne, le timbre d'usage courant est choisi par le président de la République à chaque nouveau mandat.

Timbres du programme philatélique



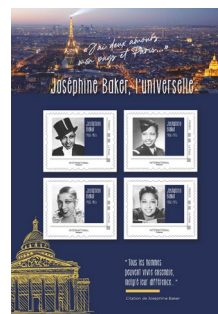
Hommage de la Nation à des personnalités, souvenir des grands événements, célébration du patrimoine naturel, architectural, culturel... ces timbres constituent le cœur de la philatélie.

Timbres de correspondance



Pour faciliter les échanges et promouvoir l'écrit auprès du grand public, La Poste met en vente des carnets de beaux timbres autocollants.

Les Collectors de timbres



Sur tous les thèmes, toutes les régions, tous les événements : ces créations de beaux timbres donnent de la visibilité aux événements. Les timbres sont regroupés sur un feuillet comportant une illustration du sujet.

Timbres spéciaux à tirage limité



Opérations spéciales destinées aux collectionneurs : réédition de timbres marquants, déclinaisons nouvelles de certains timbres, etc.

Timbres personnalisés



Ces timbres sur-mesure permettent aux particuliers, aux associations, aux entreprises de créer leur propre timbre avec le choix du visuel, du tirage et de la diffusion.