



LA POSTE

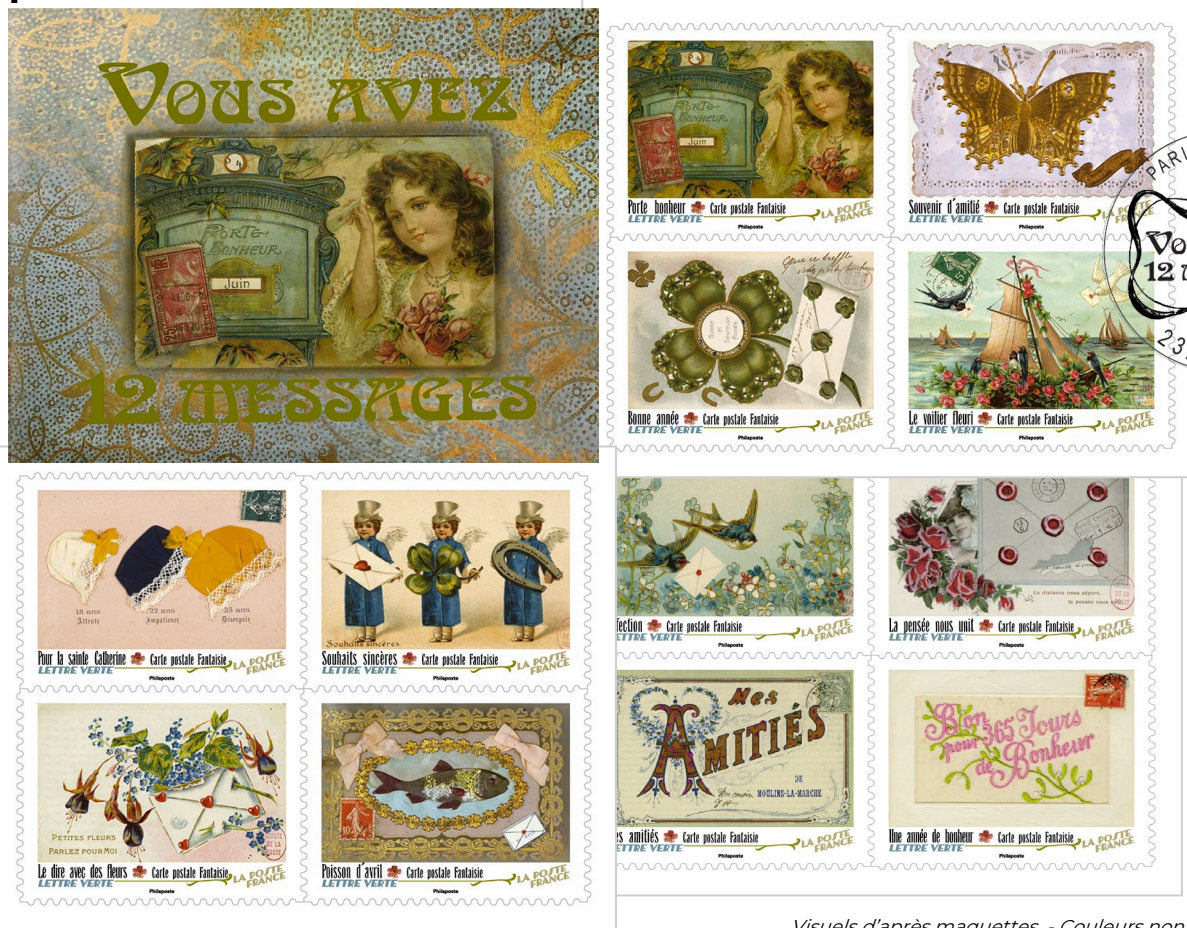
PHILAPOSTE

Communiqué de presse

Mai 2022

# VOUS AVEZ 12 MESSAGES

Le 27 juin 2022, La Poste émet un carnet de collection de 12 timbres-poste autocollants, illustré par 12 cartes postales anciennes, dites « fantaisie » pour fêter les 150 ans de la carte postale en France.



Réf. : 11 22 485

Visuels d'après maquettes - Couleurs non contractuelles/disponibles sur demande

## Un peu d'histoire...

Ce carnet qui fête le 150<sup>ème</sup> anniversaire de la carte postale en France est illustré par 12 cartes postales anciennes qui envoient chacune un message : *Affection, La pensée nous unit, Mes amitiés, Une année de bonheur, Porte-bonheur, Souvenir d'amitié, Bonne année, Le voilier fleuri, Pour la sainte-Catherine, Souhaits sincères, Le dire avec des fleurs* et *Poisson d'avril*. Ainsi, *Vous avez 12 messages* !

Ces cartes postales « fantaisie » ont un charme réel et sont particulièrement raffinées : elles comportent de la broderie, des ajouts de rubans, des frises ajourées, du relief, un peu de dorure, ici ou là, avec même du métal léger pour le poisson d'Avril. La carte postale qui illustre la couverture et un des timbres est dite carte postale 'à système' : en effet, la date peut changer en tournant grâce à une sorte de 'système'. On voit, pour la plupart des cartes, le timbre alors placé sur le devant de celle-ci.

Ces cartes postales qui illustrent les timbres et la couverture du carnet appartiennent au fonds du Musée de La Poste.

© La Poste - Tous droits réservés

---

### *Les infos techniques*

**Mise en page : Christelle GUÉNOT**

**Impression :** héliogravure

**Format du carnet :** 264 x 68 mm

**Format des timbres :** 40 x 30 mm

**Présentation :** 12 timbres-poste autocollants

**Tirage :** 200 000 exemplaires

**Valeur faciale :** 1,16 € (Lettre Verte)

**Prix de vente :** 13,12 €

**Conception graphique timbre à date :** Christelle GUÉNOT

**Mentions obligatoires :** © La Poste, Conception graphique de Christelle Guénot © Musée de La Poste – La Poste, 2022

---

### *Les infos pratiques*

**Le carnet sera vendu en avant-première du jeudi 23 au samedi 25 juin à :**

▪ **Paris (75)**

**- Salon PARIS PHILEX 2022 du 23 au 25 juin - Entrée gratuite**

Paris Expo Porte de Versailles Paris 15<sup>e</sup> – Hall 5.1

De 10h à 18h (le samedi jusqu'à 17h)

**Pour les amoureux du timbre, de l'écrit et de la collection !**

- Championnat de France de philatélie.
- Stands de négociants français et étrangers.
- Toutes les émissions en « Premier Jour »,

les créations spéciales et les produits de collection sont lancés en avant-première le jeudi 23 juin sur le stand de Philaposte La Poste.

▪ Des animations pour tous les publics mettent en scène le timbre sous des aspects historiques, culturels, ludiques...



**-Le Carré d'Encre, de 10H à 17H, 13bis rue des Mathurins, 75009 PARIS.**

(Pas d'oblitération).

**À partir du 27 juin 2022**, il sera vendu au Musée de La Poste, 34 Bd de Vaugirard, 75015 Paris, par abonnement ou par correspondance à Philaposte Service Clients Commercial Z.I Avenue Benoît Frachon, BP 10106 Boulazac, 24051 PÉRIGUEUX CEDEX 09, par téléphone au 05 53 03 19 26 et par mail [sav-phila.philaposte@laposte.fr](mailto:sav-phila.philaposte@laposte.fr) et sur le site Internet [www.laposte.fr](http://www.laposte.fr)

---

*Contacts Presse Philaposte*



**Maryline GUILLET**

[maryline.guilet@laposte.fr](mailto:maryline.guilet@laposte.fr)

Tél. 06 32 77 39 65

**Ségolène GODELUCK**

[segolene.godeluck@laposte.fr](mailto:segolene.godeluck@laposte.fr)

Tél. 06 50 10 93 63

**À propos de Philaposte**

Premier imprimeur de marques d'affranchissement en Europe, Philaposte a acquis, par son savoir-faire et sa politique d'investissements, une expertise sur les imprimés de sécurité depuis plus de 30 ans. Au sein du Groupe La Poste, Philaposte conçoit, imprime et diffuse également les timbres du programme philatélique de France.

**Chiffres clefs :**

- 3 sites dont une imprimerie à Boulazac (Dordogne) et deux points de vente à Paris et à Boulazac.
- Plus d'1 milliard de marques d'affranchissement dont 500 millions de timbres issus des carnets de timbres de correspondance ou du programme philatélique.
- 200 millions de timbres sont réalisés pour de nombreux acteurs postaux.
- Plus de 100 millions d'imprimés de sécurité : chèques, fiches d'état civil, passeports, traçabilité, ...
- 1 service clients et des canaux de ventes variés en France comme à l'étranger (Carré d'Encre, Abonnements, Catalogue, bureaux de poste, facteurs, boutique laposte.fr, buralistes...).

## Des timbres pour tous les usages

La Charte de la philatélie, signée en 2009 et revue en 2018 par La Poste et ses partenaires, propose **six familles de timbres** :

### Le timbre d'usage courant : la Marianne



Traditionnellement représenté par la Marianne, le timbre d'usage courant est choisi par le président de la République à chaque nouveau mandat.

### Timbres du programme philatélique



Hommage de la Nation à des personnalités, souvenir des grands événements, célébration du patrimoine naturel, architectural, culturel... ces timbres constituent le cœur de la philatélie.

### Timbres de correspondance



Pour faciliter les échanges et promouvoir l'écrit auprès du grand public, La Poste met en vente des carnets de beaux timbres autocollants.

### Les Collectors de timbres



Sur tous les thèmes, toutes les régions, tous les événements : ces créations de beaux timbres donnent de la visibilité aux événements. Les timbres sont regroupés sur un feuillet comportant une illustration du sujet.

### Timbres spéciaux à tirage limité



Opérations spéciales destinées aux collectionneurs : réédition de timbres marquants, déclinaisons nouvelles de certains timbres, etc.

### Timbres personnalisés



Ces timbres sur-mesure permettent aux particuliers, aux associations, aux entreprises de créer leur propre timbre avec le choix du visuel, du tirage et de la diffusion.