


## FOUR SOLAIRE D'ODEILLO Pyrénées-Orientales

**Le 28 mars 2022, La Poste émet un timbre sur le Four solaire du CNRS à Odeillo situé dans les Pyrénées-Orientales.**



00.00.00

HÉL. - 1 000000

3 561920 965963

Réf. : 11 22 017

Visuels d'après maquettes - Couleurs non contractuelles/disponibles sur demande

### Un peu d'histoire ...

Avec son champ d'héliostats et son bâtiment de 48 m de haut et 54 m de large couvert de miroirs, il n'attire pas que les rayons du soleil, mais aussi les regards ! Le four solaire d'Odeillo, en Cerdagne française, a été inauguré en 1969. Mais son histoire débute plus tôt. En 1946, Félix Trombe, qui dirige le laboratoire CNRS des

terres rares à Meudon, parvient à concentrer la lumière du soleil à l'aide d'un miroir et à obtenir de hautes températures en milieu confiné. Son but ? Faire fondre les minerais de terres rares et extraire des matériaux purs afin d'étudier leurs propriétés.

Soucieux de poursuivre ses travaux dans une région plus ensoleillée, le chercheur fonde en 1947 un laboratoire d'énergie solaire à Mont-Louis. Là, les travaux débouchent sur une foule d'applications, dont la transformation de l'énergie solaire en énergie électrique... Un projet de four de 1 000 kW est mis à l'étude, la construction débute en 1963 à quelques kilomètres du four solaire précédent, sur la commune de Font-Romeu-Odeillo-Via, grâce aux crédits que la France alloue à la recherche scientifique.

Après l'embellie postérieure au premier choc pétrolier, en 1973, l'énergie solaire a connu des éclipses dans les années 1985-2000, son histoire n'a jamais été un long fleuve tranquille dans notre pays ! Mais devant les immenses défis environnementaux et énergétiques qui se posent à l'humanité, elle a le vent en poupe : depuis 2004, au sein du laboratoire « PROCédés, Matériaux et Énergie Solaire » (PROMES) du CNRS, en convention avec l'Université de Perpignan, le four d'Odeillo prépare notre avenir dans les domaines des matériaux pour l'énergie et l'espace, des centrales solaires du futur, du stockage et de la transformation de l'énergie solaire en vecteurs d'énergie chimiques comme l'hydrogène.

© La Poste – CNRS - Tous droits réservés

---

### *Les infos techniques*

**Création : Stéphane HUMBERT-BASSET**

**Impression :** héliogravure

**Format du timbre :** 40, 85 x 30 mm

**Présentation :** 15 timbres à la feuille

**Tirage :** 702 000 exemplaires

**Valeur faciale :** 1,16 € Lettre Verte

**Conception graphique timbre à date :** Stéphane HUMBERT-BASSET

**Mentions obligatoires :** conception Stéphane Humbert-Basset d'après photos CNRS

---

### *Les infos pratiques*

**Le timbre sera vendu en avant-première les vendredi 25 et samedi 26 mars à :**

▪ **FONT-ROMEUEU - ODEILLO - VIA (66)**

**Grand Four Solaire d'Odeillo, le vendredi de 14H à 17H30 et le samedi de 10H à 16H, 7 rue du Four Solaire, 66120 FONT-ROMEUEU-ODEILLO-VIA .**

▪ **PARIS (75)**

**Le Carré d'Encre, de 10H à 17H, 13 bis rue des Mathurins, 75009 PARIS.**

- **Stéphane HUMBERT-BASSET animera une séance de dédicaces de 10H30 à 12H30 le vendredi 25 mars** (sous réserve de l'évolution sanitaire).

*Retrouvez ces informations et leur actualisation au regard du contexte sanitaire sur : [www.lecarrédencre.fr](http://www.lecarrédencre.fr), le site de référence de l'actualité philatélique.*

**À partir le 28 mars 2022**, il sera vendu dans certains bureaux de poste, par abonnement ou par correspondance à Philaposte Service Clients Commercial Z.I Avenue Benoît Frachon, BP 10106 Boulazac, 24051 PÉRIGUEUX CEDEX 09, par téléphone au 05 53 03 19 26 et par mail [sav-phila.philaposte@laposte.fr](mailto:sav-phila.philaposte@laposte.fr) sur réservation auprès de votre buraliste et sur le site Internet [www.laposte.fr](http://www.laposte.fr)

---

### *Contacts Presse Philaposte*



#### **Maryline GUILLET**

[maryline.guilet@laposte.fr](mailto:maryline.guilet@laposte.fr)

Tél. 06 32 77 39 65

#### **Ségolène GODELUCK**

[segolene.godeluck@laposte.fr](mailto:segolene.godeluck@laposte.fr)

Tél. 06 50 10 93 63

### **À propos de Philaposte**

Premier imprimeur de marques d'affranchissement en Europe, Philaposte a acquis, par son savoir-faire et sa politique d'investissements, une expertise sur les imprimés de sécurité depuis plus de 30 ans. Au sein du Groupe La Poste, Philaposte conçoit, imprime et diffuse également les timbres du programme philatélique de France.

#### **Chiffres clefs :**

- 4 sites dont une imprimerie à Boulazac (Dordogne) et deux points de vente à Paris et à Boulazac.
- Plus d'1 milliard de marques d'affranchissement dont 500 millions de timbres issus des carnets de timbres de correspondance ou du programme philatélique.
- 200 millions de timbres sont réalisés pour de nombreux acteurs postaux.
- Plus de 100 millions d'imprimés de sécurité : chèques, fiches d'état civil, passeports, traçabilité, ...
- 1 service clients et des canaux de ventes variés en France comme à l'étranger (Carré Encre, Abonnements, Catalogue, bureaux de poste, facteurs, boutique laposte.fr, buralistes....)

## Des timbres pour tous les usages

La Charte de la philatélie, signée en 2009 et revue en 2018 par La Poste et ses partenaires, propose **six familles de timbres** :

### Le timbre d'usage courant : la Marianne



Traditionnellement représenté par la Marianne, le timbre d'usage courant est choisi par le président de la République à chaque nouveau mandat.

### Timbres du programme philatélique



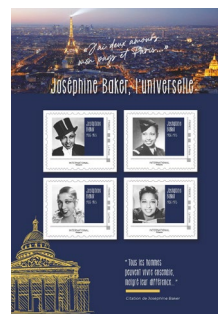
Hommage de la Nation à des personnalités, souvenir des grands événements, célébration du patrimoine naturel, architectural, culturel... ces timbres constituent le cœur de la philatélie.

### Timbres de correspondance



Pour faciliter les échanges et promouvoir l'écrit auprès du grand public, La Poste met en vente des carnets de beaux timbres autocollants.

### Les Collectors de timbres



Sur tous les thèmes, toutes les régions, tous les événements : ces créations de beaux timbres donnent de la visibilité aux événements. Les timbres sont regroupés sur un feuillet comportant une illustration du sujet.

### Timbres spéciaux à tirage limité



Opérations spéciales destinées aux collectionneurs : réédition de timbres marquants, déclinaisons nouvelles de certains timbres, etc.

### Timbres personnalisés



Ces timbres sur-mesure permettent aux particuliers, aux associations, aux entreprises de créer leur propre timbre avec le choix du visuel, du tirage et de la diffusion.

« **À PROPOS DU CNRS** / Le Centre national de la recherche scientifique est une institution publique de recherche parmi les plus reconnues et renommées au monde. Depuis plus de 80 ans, il répond à une exigence d'excellence au niveau de ses recrutements et développe des recherches pluri et inter disciplinaires sur tout le territoire, en Europe et à l'international. Orienté vers le bien commun, il contribue au progrès scientifique, économique, social et culturel de la France. Le CNRS, c'est avant tout 32 000 femmes et hommes et 200 métiers. Ses 1000 laboratoires, pour la plupart communs avec des universités, des écoles et d'autres organismes de recherche, font progresser les connaissances en explorant le vivant, la matière, l'Univers et le fonctionnement des sociétés humaines. Le lien étroit qu'il tisse entre ses activités de recherche et leur transfert vers la société fait de lui aujourd'hui un acteur clé de l'innovation. Le partenariat avec les entreprises est le socle de sa politique de valorisation. Il se décline notamment via près de 170 structures communes avec des acteurs industriels et par la création d'une centaine de start-up chaque année, témoignant du potentiel économique de ses travaux de recherche. Le CNRS rend accessible les travaux et les données de la recherche ; ce partage du savoir vise différents publics : communautés scientifiques, médias, décideurs, acteurs économiques et grand public. Pour plus d'information : [www.cnrs.fr](http://www.cnrs.fr) »