



***seconde moitié du siècle dernier a pu produire en France de plus accompli, de plus solide, de plus raffiné, de plus respectable – une existence fortement construite et magnifiquement ornée.***

***J'admirais, je vénértais en M. Rouart la plénitude d'une carrière où presque toutes les vertus du caractère et de l'esprit se trouvaient composées. Ni l'ambition, ni l'envie, ni la soif de paraître ne l'ont tourmenté. Il n'aimait que les vraies valeurs, qu'il pouvait apprécier dans plus d'un domaine. »***

***Paul Valéry « Henri Rouart – Dans le sillage de Corot ».***

*« Je n'ai jamais eu que des objets de passion »*

Né à Paris, le 2 octobre 1833, amateur d'art, industriel avant-gardiste, peintre allié des impressionnistes, maire, tout semble réussir à l'infatigable Henri Rouart. Condisciple d'Edgar Degas au lycée Louis-le-Grand, il dessine. Intégrant l'Ecole Polytechnique, il poursuit sa pratique artistique qui occupera une place majeure sa vie durant. Excellent gestionnaire et chef d'entreprise avisé, il se rend indépendant quant aux nécessaires tubes de fer (jusqu'alors importés d'Angleterre). Les récompenses aux expositions universelles jalonnent les succès en fabrication, de la réfrigération à la messagerie pneumatique. Vers la cinquantaine, l'artiste supplante l'entrepreneur. Homme moderne, il s'inscrit dans la recherche impressionniste tout en s'en démarquant. Ses déplacements incessants lui ont autorisé un travail quotidien sur le motif. Homme de fond, il préfère les capacités structurantes d'un contraste lumineux à l'éblouissement de l'extrême perceptif. Allant jusqu'au bout de sa passion pour la nature et, à rebours des habitudes de ses camarades, il pique son chevalet en pleine montagne. Degas en est effaré. En toute discrétion, le peintre Rouart accomplit une Œuvre. Ses héritiers la dévoileront à travers une première rétrospective, en 1912, chez Durand-Ruel, haut lieu de l'Impressionnisme.

Henri Rouart et Edgar Degas se perdent de vue après le lycée pour mieux se retrouver en 1870 lors du siège de Paris. Degas dédie plusieurs portraits à son ami d'enfance. Ce petit format, conservé au musée Marmottan Monet, est exécuté peu après leurs retrouvailles. Henri et Edgar ne partagent rien en caractère, mais tout en art. L'un et l'autre pratiquent la peinture et sont d'acharnés collectionneurs. Ils s'épaulent et se conseillent sans relâche. L'œil aiguisé de Rouart lui permet de réunir un ensemble sans pareil (de Greco à Gauguin). Collection ouverte, contre spéculative, dont il délivre le secret et le génie, un unique critère : n'acheter que ce qu'il aime.

© La Poste – Sandrine Nicollier - Musée Marmottan Monet - Tous droits réservés

---

### ***Les infos techniques***

**Œuvre d'Edgar DEGAS**

**Mise en page : Mathilde LAURENT**

**Impression :** héliogravure

**Format du timbre :** 30 x 40,85 mm

**Présentation :** 15 timbres à la feuille

**Tirage :** 705 000 exemplaires

**Valeur faciale :** 1,43 € Lettre Prioritaire

**Conception graphique timbre à date :** Mathilde LAURENT

**Mentions obligatoires :** Mise en page Mathilde Laurent, photo (c) Edgar Degas, portrait de Henri Rouart, huile sur toile, 1871, © Musée Marmottan Monet, Paris.

Contours de feuille : Conception Mathilde Laurent d'après-photos Bureau de poste de la Bourse de Paris, France en 1931 (c) Keystone France/GAMMA RAPHO ; Pneumatic Post Office, Place de la Bourse, Paris, 1888 (c) Private Collection Stefano Bianchetti/Bridgeman Images ; Pneumatic station (c) Gerald Bloncourt. All Rights Reserved 2021/Bridgeman Images ; Moteur à gaz de Lenoir et Rouart, vers 1896. Inv 12392 (c) Musée des Arts et Métiers - Cnam / photo S. Maillard.

---

### *Les infos pratiques*

**Le timbre sera vendu en avant-première les vendredi 8 et samedi 9 avril à :**

▪ **PARIS (75)**

**Le Carré d'Encre, de 10H à 17H, 13 bis rue des Mathurins, 75009 PARIS.**

- **Mathilde Laurent animera une séance de dédicaces de 10H30 à 12H30 le vendredi 8 avril** (sous réserve de l'évolution sanitaire).

***Retrouvez ces informations et leur actualisation au regard du contexte sanitaire sur : [www.lecarredencre.fr](http://www.lecarredencre.fr), le site de référence de l'actualité philatélique.***

**À partir du 11 avril 2022**, il sera vendu dans certains bureaux de poste, au Musée de La Poste, 34 Boulevard de Vaugirard, 75015 Paris, au Musée Marmottan Monnet, 2 rue Louis Boilly, 75016 Paris, par abonnement ou par correspondance à Philaposte Service Clients Commercial Z.I Avenue Benoît Frachon, BP 10106 Boulazac, 24051 PÉRIGUEUX CEDEX 09, par téléphone au 05 53 03 19 26 et par mail [sav-phila.philaposte@laposte.fr](mailto:sav-phila.philaposte@laposte.fr) sur réservation auprès de votre buraliste et sur le site Internet [www.laposte.fr](http://www.laposte.fr)

---

### *Contacts Presse Philaposte*



**Maryline GUILLET**

[maryline.quilet@laposte.fr](mailto:maryline.quilet@laposte.fr)

Tél. 06 32 77 39 65

**Ségolène GODELUCK**

[segolene.godeluck@laposte.fr](mailto:segolene.godeluck@laposte.fr)

Tél. 06 50 10 93 63

### **À propos de Philaposte**

Premier imprimeur de marques d'affranchissement en Europe, Philaposte a acquis, par son savoir-faire et sa politique d'investissements, une expertise sur les imprimés de sécurité depuis plus de 30 ans. Au sein du Groupe La Poste, Philaposte conçoit, imprime et diffuse également les timbres du programme philatélique de France.

**Chiffres clefs :**

- 4 sites dont une imprimerie à Boulazac (Dordogne) et deux points de vente à Paris et à Boulazac.
- Plus d'1 milliard de marques d'affranchissement dont 500 millions de timbres issus des carnets de timbres de correspondance ou du programme philatélique.
- 200 millions de timbres sont réalisés pour de nombreux acteurs postaux.
- Plus de 100 millions d'imprimés de sécurité : chèques, fiches d'état civil, passeports, traçabilité, ...
- 1 service clients et des canaux de ventes variés en France comme à l'étranger (Carré Encre, Abonnements, Catalogue, bureaux de poste, facteurs, boutique laposte.fr, buralistes...)

## Des timbres pour tous les usages

La Charte de la philatélie, signée en 2009 et revue en 2018 par La Poste et ses partenaires, propose **six familles de timbres** :

### **Le timbre d'usage courant : la Marianne**



Traditionnellement représenté par la Marianne, le timbre d'usage courant est choisi par le président de la République à chaque nouveau mandat.

### **Timbres du programme philatélique**



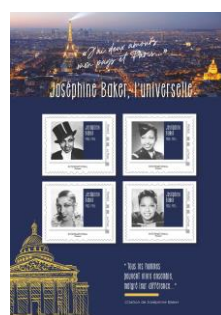
Hommage de la Nation à des personnalités, souvenir des grands événements, célébration du patrimoine naturel, architectural, culturel... ces timbres constituent le cœur de la philatélie.

### **Timbres de correspondance**



Pour faciliter les échanges et promouvoir l'écrit auprès du grand public, La Poste met en vente des carnets de beaux timbres autocollants.

### **Les Collectors de timbres**



Sur tous les thèmes, toutes les régions, tous les événements : ces créations de beaux timbres donnent de la visibilité aux événements. Les timbres sont regroupés sur un feuillet comportant une illustration du sujet.

### **Timbres spéciaux à tirage limité**



Opérations spéciales destinées aux collectionneurs : réédition de timbres marquants, déclinaisons nouvelles de certains timbres, etc.

### **Timbres personnalisés**



Ces timbres sur-mesure permettent aux particuliers, aux associations, aux entreprises de créer leur propre timbre avec le choix du visuel, du tirage et de la diffusion.