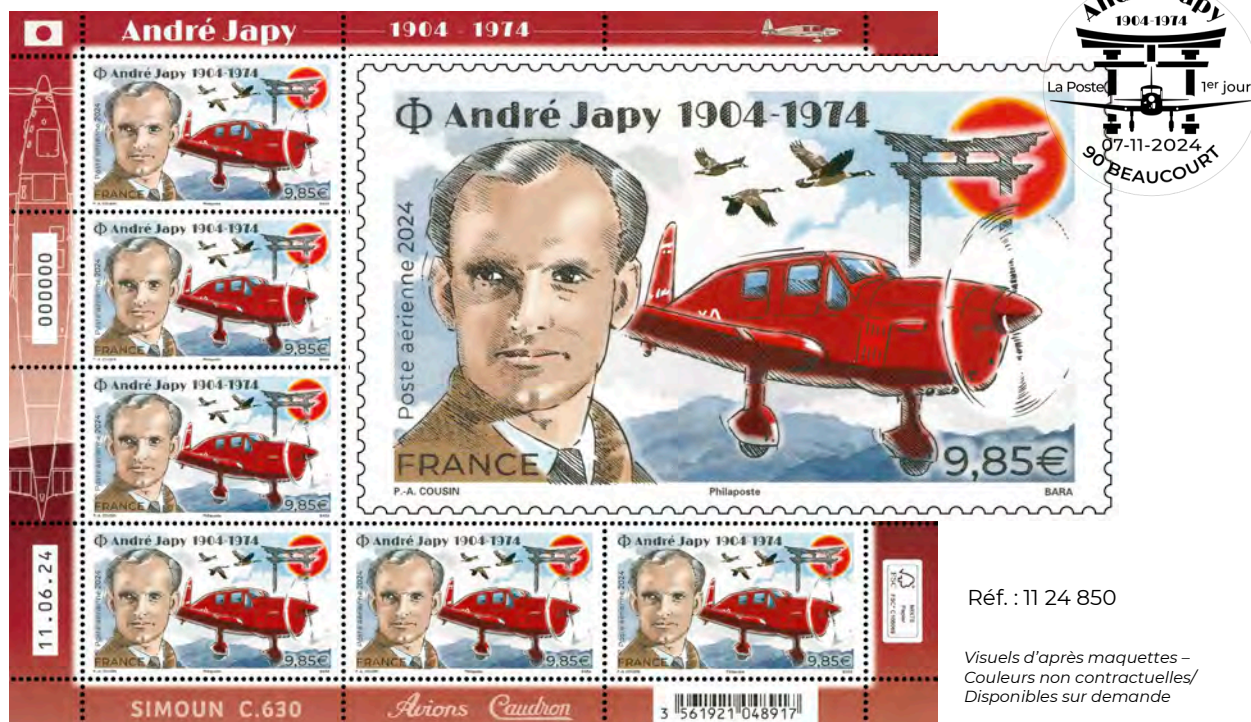


ANDRÉ JAPY 1904 - 1974

Le 12 novembre 2024, La Poste émet un timbre et une mini-feuille de la série Poste aérienne à l'effigie d'André Japy à l'occasion du 120^e anniversaire de sa naissance et du 50^e anniversaire de sa disparition. Aviateur des grands raids et des exploits.



Réf. : 11 24 850

Visuels d'après maquettes -
Couleurs non contractuelles/
Disponibles sur demande

Le timbre est illustré par un portrait d'André Japy avec à sa droite, une vue de son avion emblématique le Caudron Simoun, au-dessus un torii (portail traditionnel japonais), des oies sauvages et un soleil rouge symboles du Japon dont il fut très proche.

Sur les contours de feuille sont représentés : une vue en coupe de l'avion, le drapeau japonais, les cadrans du Caudron Simoun C.630 et la marque Caudron

Portrait...

André Japy est né le 17 juillet 1904 à Beaucourt, dans le Territoire de Belfort. À la direction de l'entreprise familiale qui était sa destinée, il préféra l'aviation à laquelle il s'initia tardivement, en 1932, mais grâce à la compétence reconnue du pilote instructeur Guy Bart, sa progression dans l'art du pilotage fut fulgurante. Il obtint son brevet dès le lendemain de son lâché, un cas unique dans les annales de l'aviation.

Son brevet en poche, il entreprit aussitôt des vols en Europe, puis vers l'Afrique. Il s'entraîna graduellement aux vols de nuit et sur des distances chaque fois un peu plus longues afin de tester l'autonomie réelle de son appareil.

Le 16 décembre 1935, André Japy réussit sa tentative de record Paris-Saigon à bord de son Caudron-Renault Aiglon de 100 chevaux.

En novembre 1936 il releva le défi de rejoindre Tokyo à partir du Bourget en moins de 100 heures, escales comprises, au moyen d'un Caudron-Renault Simoun. Son raid échoua dans le sud du Japon.

De retour en France après son accident au Japon, il établit de nouveaux records en reliant Istres à Djibouti (record de distance en ligne droite), puis Istres à Wadi Halfa (Soudan), en biplace cette fois-ci.

Élevé au grade de chevalier de la Légion d'honneur, en 1936, puis officier de la Légion d'honneur en 1937, il se vit remettre, en 1938, le prix Henry-Deutsch-de-la-Meurthe pour son raid Istres-Djibouti, ainsi que la médaille Louis Blériot, décernée par la Fédération aéronautique internationale, pour l'ensemble de ses exploits.

En 1946, André Japy se rendit à Tahiti comme météorologue. Il acquit un avion qu'il mit au service de la communauté tahitienne pour des évacuations sanitaires ou des recherches de navires portés disparus.

Il regagna Paris en 1970 et mourut quatre ans plus tard, victime d'une crise cardiaque alors qu'il se promenait sur une plage de Bretagne.

© La Poste – Nicolas Japy -Tous droits réservés

Les infos techniques

Illustration : Pierre-André COUSIN

Gravure : Pierre BARA

Impression : offset / taille-douce

Le timbre :

Format : 52 x 31 mm

Présentation : 12 timbres à la feuille

Tirage : 403 200 exemplaires

Valeur faciale : 9,85 € Lettre Internationale 250g

Conception graphique timbre à date : Pierre-André COUSIN

Mentions obligatoires : Création Pierre-André Cousin, gravure Pierre Bara.

La mini-feuille :

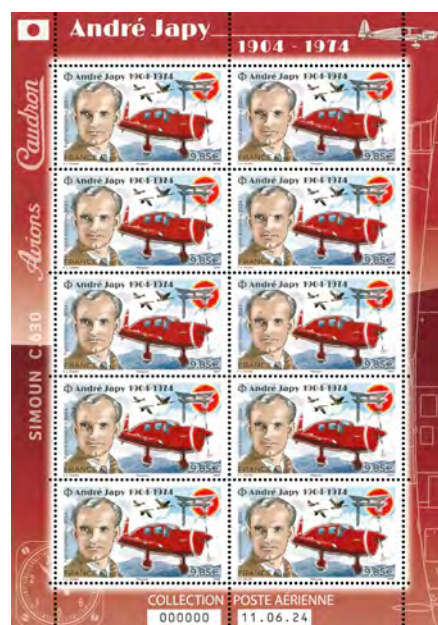
Format : 130 x 185 mm

Impression : mixte offset / taille-douce

Tirage : 35 000 exemplaires

Prix de vente : 98,50 €

(10 timbres indivisibles, mini-feuille filmée sous passe-partout).



Réf. : 11 24 860

Les infos pratiques

Le timbre et la mini-feuille seront vendus en avant-première du jeudi 7 au samedi 9 novembre à :

▪ **BEAUCOURT (90)**

Salle Georges Brassens, le jeudi de 16h à 18h, les vendredi et samedi de 9h à 18h, 7-8 Place Roger Salengro, 90500 BEAUCOURT.

▪ **PARIS (75)**

-Salon Philatélique d'Automne, Espace Champerret Hall A - 6, rue Jean Ostreicher, 75017 PARIS.

Métro Porte de Champerret Ligne 3 - ENTRÉE GRATUITE.

Du jeudi 7 au samedi 9 novembre 2024 de 10h à 18h (sauf le samedi jusqu'à 17h).

-Le Carré d'Encre, de 10h à 19h, 13 bis rue des Mathurins, 75009 PARIS (Pas d'oblitération).

Retrouvez ces informations et leur actualisation sur : www.lecarredence.fr, le site de référence de l'actualité philatélique.

À partir du 12 novembre 2024, ils seront vendus dans de nombreux bureaux de poste, par abonnement ou par correspondance à Philaposte Service Clients Commercial Z.I Avenue Benoît Frachon, BP 10106 Boulazac, 24051 PÉRIGUEUX CEDEX 09, par téléphone au 05 53 03 19 26 et par mail sav-phila.philaposte@laposte.fr au Musée de La Poste, 34 boulevard de Vaugirard, 75015 Paris sur réservation auprès de votre buraliste (hors mini-feuille) et sur le site Internet www.laposte.fr

Contacts Presse Philaposte

Maryline GUILLET

Chargée de communication éditoriale et presse

maryline.guilet@laposte.fr

Tél. 06 32 77 39 65



Sékolène GODELUCK

Directrice de la communication et des relations institutionnelles

segolene.godeluck@laposte.fr

Tél. 06 50 10 93 63

À propos de Philaposte

Premier imprimeur de marques d'affranchissement en Europe, Philaposte a acquis, par son savoir-faire et sa politique d'investissements, une expertise sur les imprimés de sécurité depuis plus de 30 ans. Au sein du groupe La Poste, Philaposte conçoit, imprime et diffuse également les timbres du programme philatélique de France.

Chiffres clefs :

- Une imprimerie à Boulazac (Dordogne) et deux points de vente à Paris et à Boulazac
 - Plus d'1 milliard de marques d'affranchissement dont 500 millions de timbres issus des carnets de timbres de correspondance ou du programme philatélique.
 - 200 millions de timbres sont réalisés pour de nombreux acteurs postaux.
 - Plus de 300 millions d'imprimés de sécurité : chèques, fiches d'état civil, passeports, traçabilité, ...
 - 1 service clients et des canaux de ventes variés en France comme à l'étranger (Carré d'Encre, Abonnements, Catalogue, bureaux de poste, facteurs, boutique laposte.fr, buraliste.
 - Après le déploiement des vitrines philatéliques dans 5 600 bureaux de poste en 2023, un nouveau concept de bureaux de poste est testé depuis le début de cette année.
- L'expérience est menée dans 8 bureaux répartis sur le territoire national : Paris Ecole Militaire, Paris Louvre, Dijon Grangier, Rouen Jeanne d'Arc, Poitiers Hôtel de ville, Saint-Germain-en Laye, Cognac et Beaune. Ils proposent une palette d'offres complémentaires, tels que livres des timbres, documents philatéliques, souvenirs et collectors également proposés des produits ludo-éducatifs (puzzles timbrés ...) et de nombreux objets postaux du Musée de La Poste (sacoques, boîtes aux lettres, porte-clé...).

Des timbres pour tous les usages

La Charte de la philatélie, signée en 2009 et revue en 2018 par La Poste et ses partenaires, propose **six familles de timbres** :

Le timbre d'usage courant : la Marianne



Traditionnellement représenté par la Marianne, le timbre d'usage courant est choisi par le président de la République à chaque nouveau mandat.

Timbres du programme philatélique



Hommage de la Nation à des personnalités, souvenir des grands événements, célébration du patrimoine naturel, architectural, culturel... ces timbres constituent le cœur de la philatélie.

Timbres de correspondance



Pour faciliter les échanges et promouvoir l'écrit auprès du grand public, La Poste met en vente des carnets de beaux timbres autocollants.

Les Collectors de timbres



Sur tous les thèmes, toutes les régions, tous les événements : ces créations de beaux timbres donnent de la visibilité aux événements. Les timbres sont regroupés sur un feuillet comportant une illustration du

Timbres spéciaux à tirage limité



Produits spéciaux destinés aux collectionneurs : réédition de timbres marquants, déclinaisons nouvelles de certains timbres, entiers postaux, timbres NFT...

Timbres personnalisés



Ces timbres sur-mesure permettent aux particuliers, aux associations, aux entreprises de créer leur propre timbre avec le choix du visuel, du tirage et de la diffusion.