



## www.philotablo.fr est un site libre d'accès pour les enseignants

Il contient des dossiers pédagogiques riches en éléments multimédia et illustrés par le timbre poste, afin d'enrichir le contenu de leurs séquences pédagogiques et d'explorer la lecture d'image en classe.

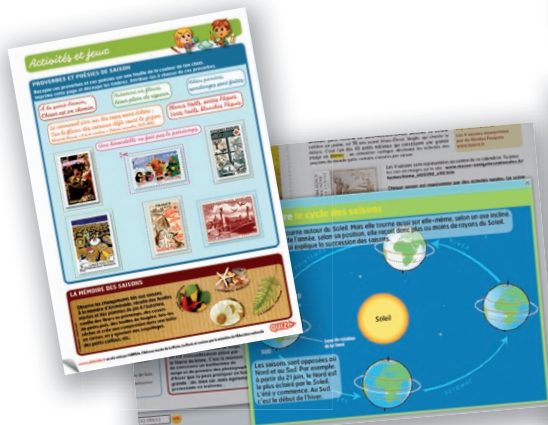
L'organisation des dossiers par discipline et par cycle permet de faire le lien avec les programmes scolaires des cycles 2 et 3. Outre toutes les disciplines du programme, telles l'histoire ou la géographie, l'accent est mis sur l'histoire des arts.



PhilOtablo.fr propose également aux enseignants, et à leurs élèves, une **Timbrothèque**, une **médiathèque**, une **frise chronologique** et la possibilité de créer un **album de timbres**.

PhilOtablo, parrainé par le ministère de l'Éducation nationale, est lancé en partenariat par l'ADPHILE (l'Association pour le développement de la philatélie), La Poste et son musée l'Adresse-Musée de la Poste.

www.philotablo.fr s'appuie sur la vaste iconographie du timbre-poste français, un riche et précieux patrimoine culturel issu de la longue histoire du timbre-poste : quelle œuvre d'art, quelle personnalité, quel événement national, quel monument, quel site ou paysage célèbre n'a pas été un jour célébré par un timbre ? Les timbres-poste constituent le noyau dur des dossiers pédagogiques proposés par le site, où ils cohabitent avec des textes, des documents multimédia (vidéos, infographies animées, jeux interactifs...) ainsi que des liens hypertextes, qui permettent une large exploration de chaque thème. Riche d'une cinquantaine de dossiers pédagogiques actuellement – la Renaissance italienne, le cirque, le château de Versailles, le cinématographe... à terme, le site en réunira une centaine.



## Une association du timbre et du multimédia

L'innovation de [www.philotablo.fr](http://www.philotablo.fr) tient au rapprochement d'un support traditionnel – le timbre – avec un support technologique, le multimédia. Chaque dossier pédagogique, qui peut être librement affiché et téléchargé, s'ouvre sur un timbre majeur – la Joconde, le cinématographe Lumière, la Tour Eiffel... – qui introduit le sujet. Dès lors, l'exploration peut commencer, en exploitant toutes les ressources du multimédia : un simple clic suffit pour feuilleter le dossier, zoomer sur une sélection de timbres, lire un commentaire, voir une photo ou lancer une vidéo qui présente, par exemple, un peintre célèbre, ou simplement jouer en ligne... avec en moyenne trois animations par dossier, systématiquement reliées aux contenus des programmes scolaires.

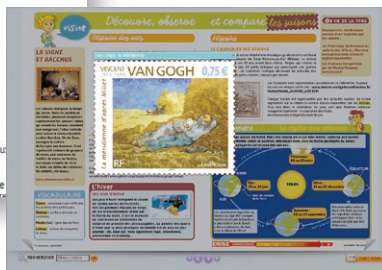
Chaque dossier est introduit par une page qui s'adresse spécifiquement aux enseignants, dans laquelle ils trouveront des pistes de travail, et des liens hypertextes vers le Bulletin Officiel de l'Education nationale avec les textes des programmes scolaires. Le contenu des dossiers pédagogiques peut être exploité en lecture dynamique sur écran, dans une grande convivialité, ou intégralement imprimé en format pdf. Grâce à une recherche avancée, les enseignants peuvent accéder directement aux images, supports multimédias et dossiers qui les intéressent.



## Une introduction à la philatélie

[www.philotablo.fr](http://www.philotablo.fr) présente par ailleurs différentes ressources qui mettent en valeur l'univers du timbre, un support pédagogique qui permet de découvrir le monde dans sa diversité : histoire, mathématiques, géographie, français, histoire des arts... Le timbre ne connaît pas de frontières. Dans cette perspective, les internautes trouveront sur le site une rubrique "philatélie", qui décrit l'objet timbre, raconte son histoire et sa fabrication, ou explique comment commencer une collection.

Autres éléments pour une culture générale du timbre, le site propose une "frise chronologique" qui raconte l'histoire à travers les timbres, une "Timbrothèque" contenant plus de 500 timbres, et une rubrique permettant de créer ses albums de timbres en ligne.



## Un éditeur spécialisé et des partenaires institutionnels

Le site [www.philotablo.fr](http://www.philotablo.fr) a été conçu par l'éditeur Play Bac, reconnu pour ses concepts pédagogiques ludiques plébiscités par les enfants, parents et enseignants, en collaboration avec l'agence web Comcicomça pour la partie technique du site.

Le site est soutenu par des partenaires institutionnels à forte connotation pédagogique, parmi lesquels La Poste et l'Adresse-Musée de La Poste, le ministère de l'Education nationale, l'ADPhile (Association pour le Développement de la Philatélie), Curiosphère, France 5, l'INA, le Forum des Images, le Musée en Herbe, Culturespaces...

[www.philotablo.fr](http://www.philotablo.fr) fait régulièrement l'objet d'une communication ciblée, en particulier dans les supports destinés aux enseignants Le Petit Quotidien, Mon Quotidien, l'Ecole d'aujourd'hui et La Classe.

Phil@poste  
ADPhile  
Immeuble Orsud  
3-5 avenue Gallieni  
94257 Gentilly Cedex